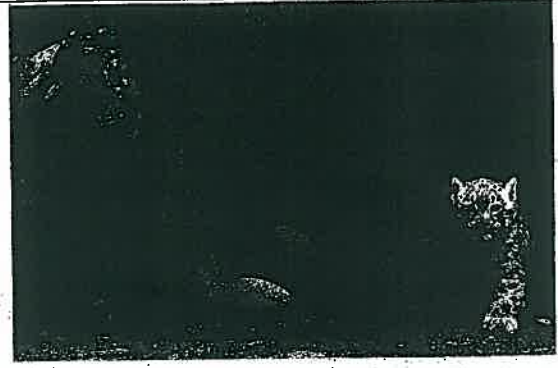


エレベストのすすめ

エレベーターの面白さにとりつかれたフリーライター、梅田カズヒコさん(27)が、首都圏を中心に訪ね歩き、見つけたお気に入りのエレベーターを紹介した『エレベスト』(戎光祥出版)を世に送り出した。オール・デコ風の文字盤で階数を表示した格調あるエレベーターに出会えたり、ガラス越しに見える絶景に心をときめかせたり……。ふだん何気なく乗るエレベーターをたどった新しい

まち歩きを提案する。「エレベーターから降りるとき、目の前で舞臺の織幕が開くような感じがたまらない。気分も乗ってくる」無類のエレベーター好きの梅田さんはその魅力について、こう語る。約5年前から、気になったデザインのエレベーターをカメラに収めてきた。これまで足を運んだのは500カ所を数える。「鉄道や飛行機とは違い、ボタン

を押すだけで、運転ができる。呼び出しボタンも形や色が違う。1人で空間を独り占めできるのも気分がいい。短い時間だが、考え事をするにもってこい」と説く。タイトルの「エレベスト」は、世界最高峰「エベレスト」に登る(昇る)をかけた造語だ。「鉄道の魅力を紹介した本はたくさんあるが、エレベーターの本がない」ことから、本にまとめることにしたという。「エレベーターは生活に密着した最も身近な乗り物。多くの人に面白がってもらいたい」と話し、「エレベーター萌え」なファンが増えることを期待している。

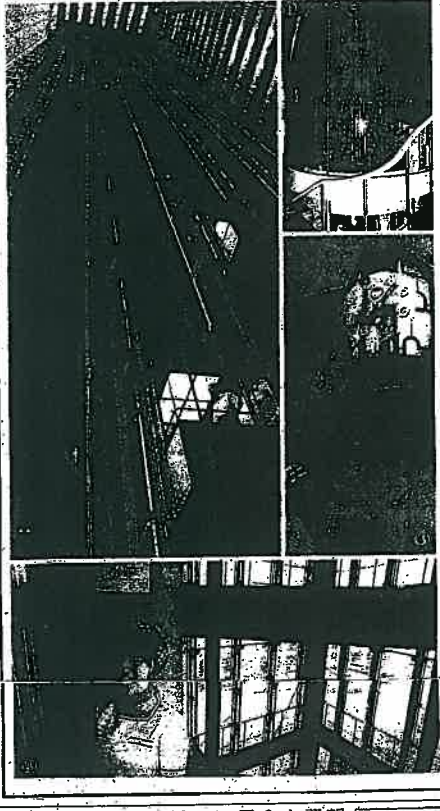


＜東京＞多摩動物公園(日野市)で、6月に誕生したユキヒョウの赤ちゃん「ミルチャ」(メス)の公開が始まった。写真(同園提供)。ミルチャは母親のマユと父親のシンギズの間で誕生。生後6日後は、0.95%だった体重も生後2カ月後には3.25%まで増えた。生後20日前後

ミルチャです ヨロシクね!!
で巣から出るようになり、ヨチヨチと室内を探検。母親と離れると「ピーヨ」と小鳥のような声で叫んで母親を呼ぶという。今では肉を食べることができ、母親の後を付いて運動場にも出られるようになった。ミルチャの健康を考慮し、公開は午前9時半から2時間となっている。

夏期の成田空港 出入国者減少
全千歳 東京入管成田空港 港芝原は3日、7月17日、8月31日の夏の旅行シーズン期間中、成田空港を利用した出入国者数は前年比約22万5000人(約5.9%)減少の約20万6000人(約4.9%)に落ち込んだと発表された。
空港支局は「国際線の航空運賃の上昇や、海外旅行の減少、特別付加価値(検閲サービス)の低下などが影響している」と分析している。

3人を次々 追い抜きひたくり 自転車車で買い物...スクーター男逃走
約8万4000人(約2.9%)の減少を記録した。外国人は入国者数が約58万4000人(約2.9%)、出国者が約63万8000人(約3.0%)、入国超過は約5400人(約0.7%)の約5万1000人(約1.8%)の減少を記録した。



まさに「時空空間」/落下感味わう/レトロ感満点
首都圏では、個性的なエレベーターが少なくない。梅田さんお勧めのスポットを紹介する。東京・銀座にある「ニコラス・G・ハイエクセンター」(地下2階、地上14階)。スイスの高級腕時計のブランド7つが一室に集まっており、ビル内にはブランドごとに直通のエレベーターがある。スイッチ店に通じる1台には2400個の製品が飾られており、まさに「時空空間」が広がる(写真①)。世界的な建築家、坂城さんの設計。上から支えるロープがなく、床下にある支えの棒が上に伸びたり、縮むことで動き、近未来的だ。中野区のサンライトツインビルは、2つのビルがつながり、中央部分が吹き抜けになっている。その高さはなんと約125m。1つのビルに張り付くように6台のシースラーのエレベーターが走り、地上30階までロープが上下する光景は圧巻だ(同②)。天井を見上げると、吸い込まれそうな不思議な気分になる。むき出しになっており、乗ると遊園地のフリーフォールに乗っているような落下感、も味わる。眺望がお勧めなのは、東京湾に面した千葉ポートタワー(千葉市中央区)。高さ125mの展望台まで外を眺めながら一気に1分20秒で到達する。昨年度は16万人が楽しんだ。エレベーターが3年目の古川史子さん(24)は「港や工業地帯を一掃できる。空気の澄んだ冬の日には富士山も見える。夜景も最高に眺めがいい」とPRする(同③)。来月、閉店する横浜松坂屋(横浜市中区)のエレベーターは、大正時代へとタイムスリップさせてくれる。大理石でできたエレベーターホールに階数を示す時計と見まごうガラス製の文字盤(直径約60cm)はレトロ感満点(同④)。大正10(1921)年に建てられたオール・デコ調の建物の閉店後の運命は確定していない。横浜は歴史的建造物として保存を求めており、外壁やエレベーターは残す方向で検討されているという。

5日の暦

日	月	時	分	秒
9月4日	17:59	18:00	18:01	18:02
9月5日	18:03	18:04	18:05	18:06
9月6日	18:07	18:08	18:09	18:10
9月7日	18:11	18:12	18:13	18:14
9月8日	18:15	18:16	18:17	18:18
9月9日	18:19	18:20	18:21	18:22
9月10日	18:23	18:24	18:25	18:26
9月11日	18:27	18:28	18:29	18:30
9月12日	18:31	18:32	18:33	18:34
9月13日	18:35	18:36	18:37	18:38
9月14日	18:39	18:40	18:41	18:42
9月15日	18:43	18:44	18:45	18:46
9月16日	18:47	18:48	18:49	18:50
9月17日	18:51	18:52	18:53	18:54
9月18日	18:55	18:56	18:57	18:58
9月19日	18:59	19:00	19:01	19:02
9月20日	19:03	19:04	19:05	19:06
9月21日	19:07	19:08	19:09	19:10
9月22日	19:11	19:12	19:13	19:14
9月23日	19:15	19:16	19:17	19:18
9月24日	19:19	19:20	19:21	19:22
9月25日	19:23	19:24	19:25	19:26
9月26日	19:27	19:28	19:29	19:30
9月27日	19:31	19:32	19:33	19:34
9月28日	19:35	19:36	19:37	19:38
9月29日	19:39	19:40	19:41	19:42
9月30日	19:43	19:44	19:45	19:46
9月31日	19:47	19:48	19:49	19:50

「トロトロ」の音に...
「エレベーター」の音に「トロトロ」という音が聞こえる。これは、エレベーターの駆動装置が回転している音だ。この音は、エレベーターの歴史を語る上で重要な要素の一つである。また、この音は、エレベーターの安全装置が正常に動作していることを示している。この音は、エレベーターの乗客にとって安心感を与える重要な要素の一つである。

イチ押しはこれ!!
ページにアクセスするには、イザイ(www.iza.ne.jp)を開いて、トップページの「産経新聞」ウェブページ「産経」のボタンをクリックしてください。

ちば情報プラザ
無料でお知らせ
ちば情報プラザは、千葉県民の生活に役立つ情報を提供するための施設です。ここでは、最新のニュース、イベント情報、生活情報などを無料で提供しています。また、地域の活性化を促進するための取り組みも行っています。ぜひご利用ください。

フル入籍料が半額!!
千葉県民の生活に役立つ情報を提供するための施設です。ここでは、最新のニュース、イベント情報、生活情報などを無料で提供しています。また、地域の活性化を促進するための取り組みも行っています。ぜひご利用ください。

千代が産んだ子...
千葉県民の生活に役立つ情報を提供するための施設です。ここでは、最新のニュース、イベント情報、生活情報などを無料で提供しています。また、地域の活性化を促進するための取り組みも行っています。ぜひご利用ください。

まごころ野菜を定期購入してみませんか? 入会金 年会費 無料

鮮度にも自信あり! 千葉県から 穫れたてを直送!

限定特典

今すぐ申し込む